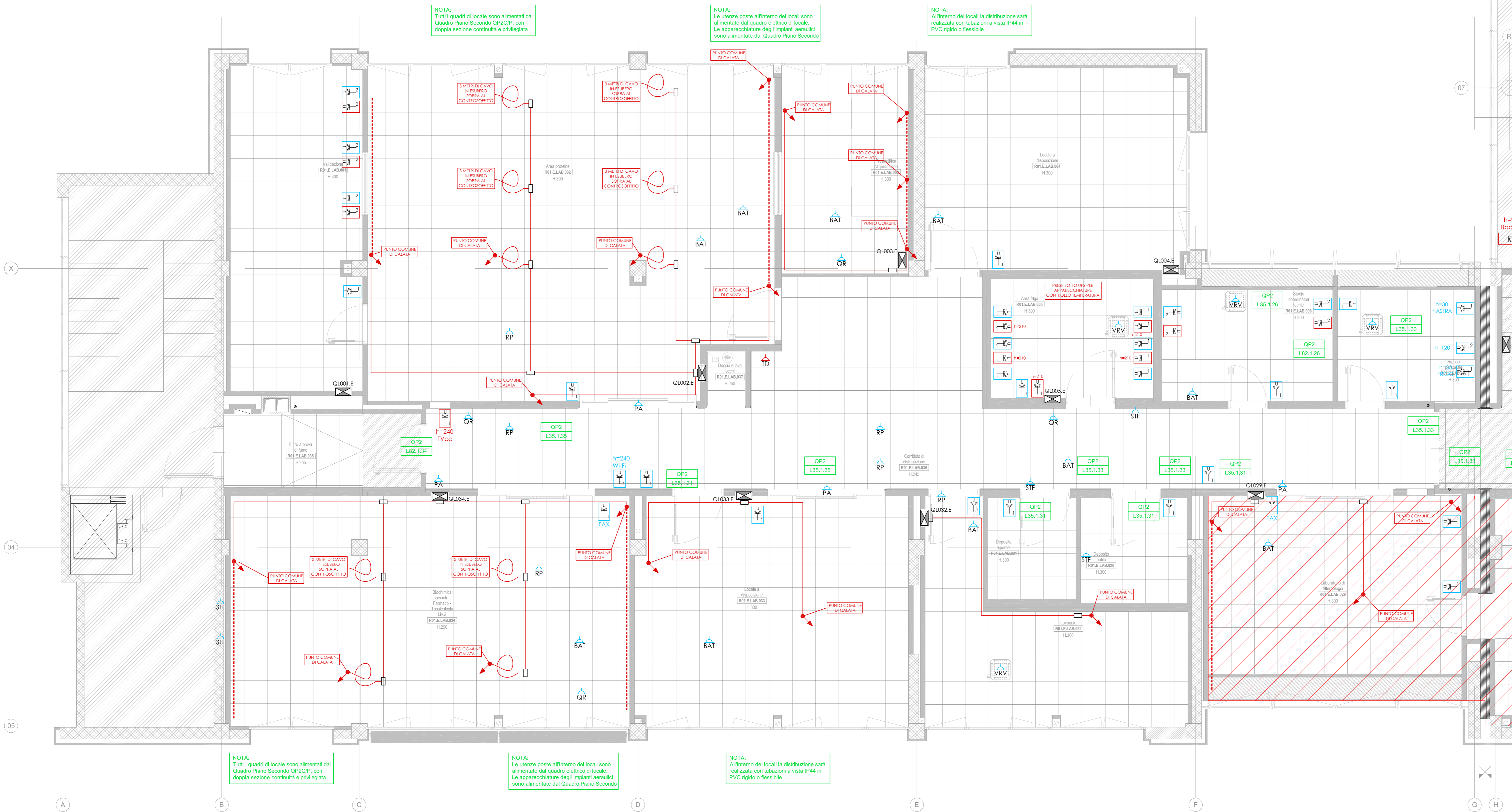


LEGENDA IMPIANTO FORZA MOTRICE	
Simbolo grafico	Descrizione simbolo
	Presse forza motrice Universale (schuko+10A+16A) senza centrale (azzurro: rete Privilegiata rosso: rete Continuità Assoluta)
	Presse industriali CEE monofase 16A equipaggiata con sezionatore (azzurro: rete Privilegiata)
	Presse industriali CEE trifase 16A equipaggiata con sezionatore interbloccato e fusibile (azzurro: rete Privilegiata)
	Comando sci-scendi tenda motorizzata
	Punto collegamento batteria di post-riscaldamento - cavo FG70M1 2x1.5 derivato dalla dorsale fino al regolatore - cavo 4x0.5 fino alla valvola servocomandata - cavo 2x0.5 fino alla sonda di temperatura
	Punto alimentazione seranda tagliafuoco con cavo FG70M1 2x1.5 derivato dalla dorsale
	Punto collegamento regolatore di portata FG70M1 2x1.5 derivato dalla dorsale - cavo FG70M1 2x1.5 derivato dalla dorsale fino al regolatore - cavo bus 2x1.5 fino al VAV interno più vicino
	Punto collegamento porta automatica - cavo FG70M1 2x1.5 derivato dalla dorsale di alimentazione - cavo bus 2x1.5 segnale di ignizione da modulo di comando rivelazione incendi (Bisclusi collegamenti fotocellule e automatismi a carico installatore infissi)
	Punto alimentazione porta automatica con cavo FG70M1 5G1.6 diretta dal quadro
	Punto alimentazione split interno cavo FG70M1 3G1.5 + segnali da condensatore in copertura
	Punto collegamento pompa di sollevamento - cavo FG70M1 3G1.5 in parterre del quadro posto nell'alcide - cavo bus 2x1 per rimando segnale all'impianto di supervisione
	Punto alimentazione pompa con cavo FG70M1 4G6 diretta dal quadro
	Punto alimentazione dissolatore con cavo FG70M1 4G6 diretta dal quadro
	Punto collegamento sonda di temperatura ad impianto di supervisione con cavo bus 2x0.5
	Punto collegamento livello serbatoio ad impianto di supervisione con cavo bus 2x0.5

LEGENDA DISTRIBUZIONE SECONDARIA	
Simbolo grafico	Descrizione simbolo
Distribuzione secondaria	
Energia	Rete
	CA Condotta aerea prefabbricata daA - Rete Continuità Assoluta Informatica
	P Conduzione secondaria rete Privilegiata
	CA Conduzione secondaria rete Continuità Assoluta

NOTA IMPORTANTE:
Per le predisposizioni puntuali degli arredi si rimanda alla visione delle tavole AHSI.



COMUNE DI BOLOGNA		N° PROJL
	SERVIZIO SANITARIO REGIONALE EMILIA-ROMAGNA Azienda Unità Sanitaria Locale di Bologna Dipartimento Tecnico Patrimoniale Area Dipartimentale Tecnica	
CONSEGNA		VERIFICA/VALIDAZIONE/APPROVAZIONE
DATA E PROT.		DATA E PROT.
TITOLI E FIRME DI ATTESTAZIONE DELLA VERIFICA/VALIDAZIONE		
PROCEDURA RISTRETTA N.18 /2012 CONCESSIONE, PER LA PROGETTAZIONE DEFINITIVA, ESECUTIVA E GESTIONE DEL NUOVO LABORATORIO ANALISI OSPEDALE MAGGIORE DI BOLOGNA		
AS BUILT		PROGETTO IMPIANTI ELETTRICI
Società concessionaria: LABO GEST SRL 36057 Arzignano, Vicenza Viale Industrie, 2		Impr. GEIMO DOCUMENTO EMESSE AS BUILT
SPAZIO RISERVATO PER APPROVAZIONE TITOLO EDILIZIO		DATA: VERIFICATO DA:
AS BUILT - PROGETTO ARCHITETTONICO Dott. Arch. Roberto Lapi L+PARTNERS S.r.l. 20145 Milano Via Alberto Da Giussano, 21	AS BUILT - PROGETTO STRUTTURALE Dott. Arch. Roberto Lapi L+PARTNERS S.r.l. 20145 Milano Via Alberto Da Giussano, 21	PROPRIETÀ AZIENDA USL DI BOLOGNA DELEGATO CON DELIBERA N. 237 del 24/07/2012 IL DIRETTORE DEL DIPARTIMENTO TECNICO PATRIMONIALE (Ing. Francesco Rinaldi)
AS BUILT - IMPIANTI ELETTRICI GEIMO S.p.A. 36057 Arzignano, Vicenza Viale Industrie, 2	AS BUILT - IMPIANTI MECCANICI GEIMO S.p.A. 36057 Arzignano, Vicenza Viale Industrie, 2	DIRETTORE GENERALE Dott. Francesco Ripa di Meana RESPONSABILE LJO Servizi Progettazione Edile e Ambientale Ing. Franco Emiliani RESPONSABILE PROCEDIMENTO
PRESIDIO: OSPEDALE MAGGIORE DI BOLOGNA		DIREZIONE LAVORI
EDIFICIO: LABORATORI D'ANALISI		CODICE EDIFICIO R01
PIANO: SECONDO		CODICE PROG. D1-1346
TITOLO ELABORATO: AS BUILT IMPIANTO FORZA MOTRICE - QUADRANTE 1		SOSTITUISCE IL N. SOSTITUITO DAL N.
N° ELABORATO / NOME FILE: D1-1346_AS_JEST_R01_FMT_LE1_305_A		AGGIORNAMENTI
ARCHIVIO USL N.:	DATA: 09/12/2014	SCALA: 1:50
ARCHIVIO N.:	REFERENTE AMMINISTRATIVO: MOD02_FmtR01_ADT Rev. 5 del 01/03/2013	Rev. Data Redatto A 09/12/2014 G.E. B C